

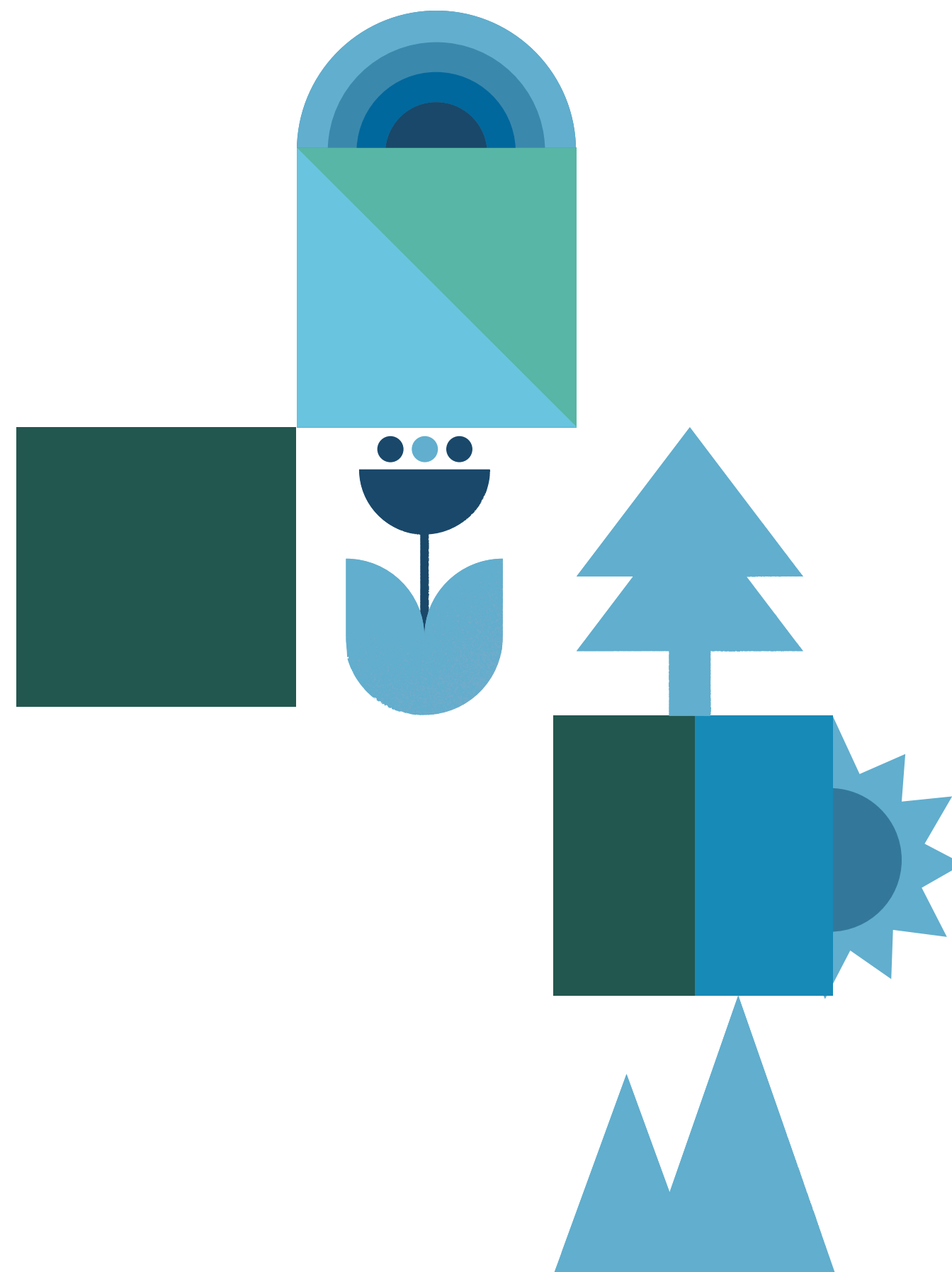


Loodushoiu  
Fond

# MAAOMANIK & KREDIIDID

Maaomaniku süsinikumätta otsast  
27.04.2023, Rakvere

Pille Ligi  
Loodushoiu Fond



vabatahtlik  
loodushoid

Taluliidu ja Erametsaliidu, kuid mitte ainult, maaomanikega edendame vabatahtlikku eraloodushoidu Eestis.

loodushoiu  
rahastus

Loome võimalusi projektidest osa võtmiseks ja erakapitali kaasamiseks loodushoiu projektide jaoks.

koostöö

Elurikkuse edendamine rätseplahendustega.

teadus,  
mitte arvamus

Lähtume töötavast teadusest, mitte (eel-)arvamustest

# Kes me oleme?

2021. loodud ainulaane maaomanike heategevuslik apoliitiline mittetulunduslik looduskaitseorganisatsioon Euroopas.

Aitame kaasa looduse kestlikkusele ja kliimamutustega kohanemisele tagades vabatahtliku loodushoiu erinevate algatuste kaudu.

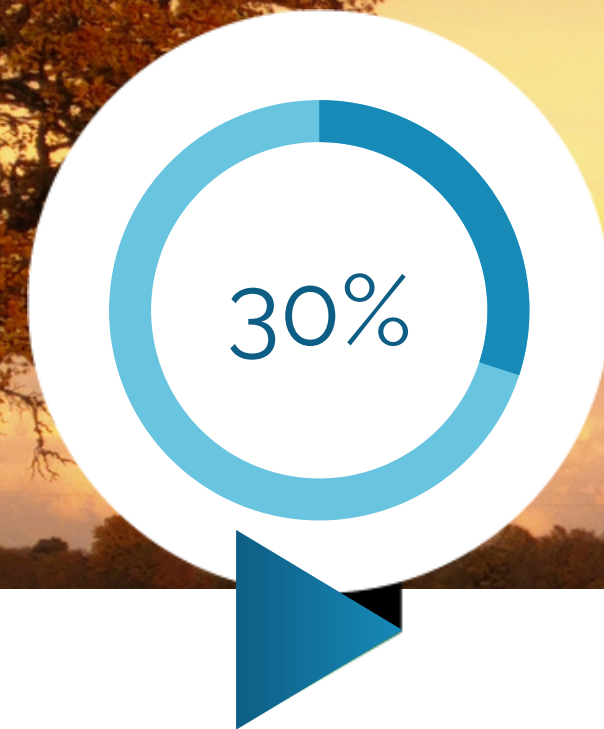
Leiame ja viime ellu elurikkuse projekte ning hoiame vabatahtlikku loodushoiuregistris.

Ökohüved.

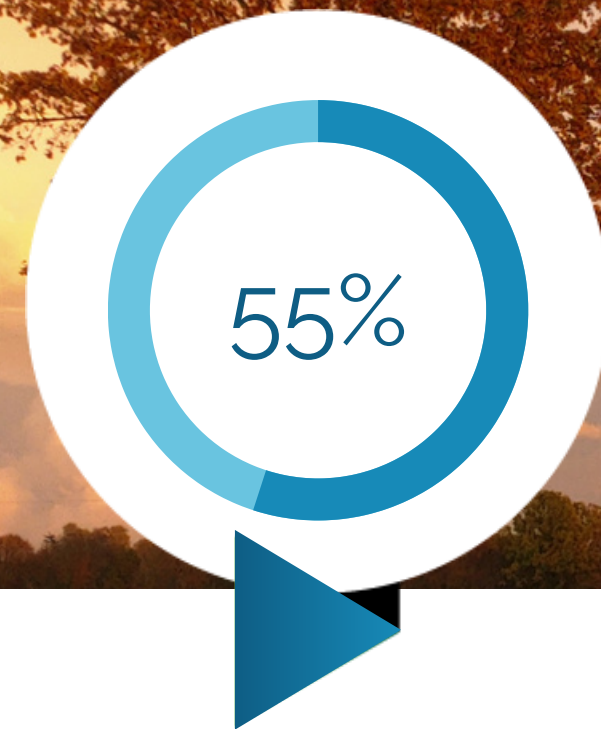


# Miks on maaomanikul tarvis plaan B-d?

Euroopa Roheleppe eesmärk on: vähendada süsinikdioksiidi heitkoguseid, saavutada majanduskasv, mis ei ole seotud ressursside kasutamisega, ja tagada, et kedagi ei jäeta kõrvale.



Kaitstavad alad  
Elurikkuse Strateegia



Heitmete  
vähenemine  
aastaks 2055



EU taksonoomia



Raadamise ja metsade  
vaesumise vastane seadus

# Miks just Eesti maaomanikel?

## rahvusvahelised ja riiklikud kohustused

Aastal 2030 peab EL olema vähendanud oma KHG netoheidet vähemalt 55% võrreldes aastaga 1990.



Allikas: Keskkonnaministeerium

© Loodushoiu Fond, 2023

ASTAKS 2030 vs 1990

**EST 0**

Heitkoguse ühikutega kauplemise süsteem (EL HKS)

- EL 2030. a eesmärk: -43% > -61%
- EE 2030. a eesmärk: ei ole

**EST 80%**

Jõupingutuste jagamise määrus (JJM)

- EL 2030. a eesmärk: -30% > -40%
- EE 2030. a eesmärk: -13% > -24%

**EST 5x**

LULUCF määrus

- EL 2030. a eesmärk: -310 mln tonni
- EE 2030. a eesmärk: -2,5 mln tonni

**Edasi räägime**

**vabatahtlikust süsinikuturust!**

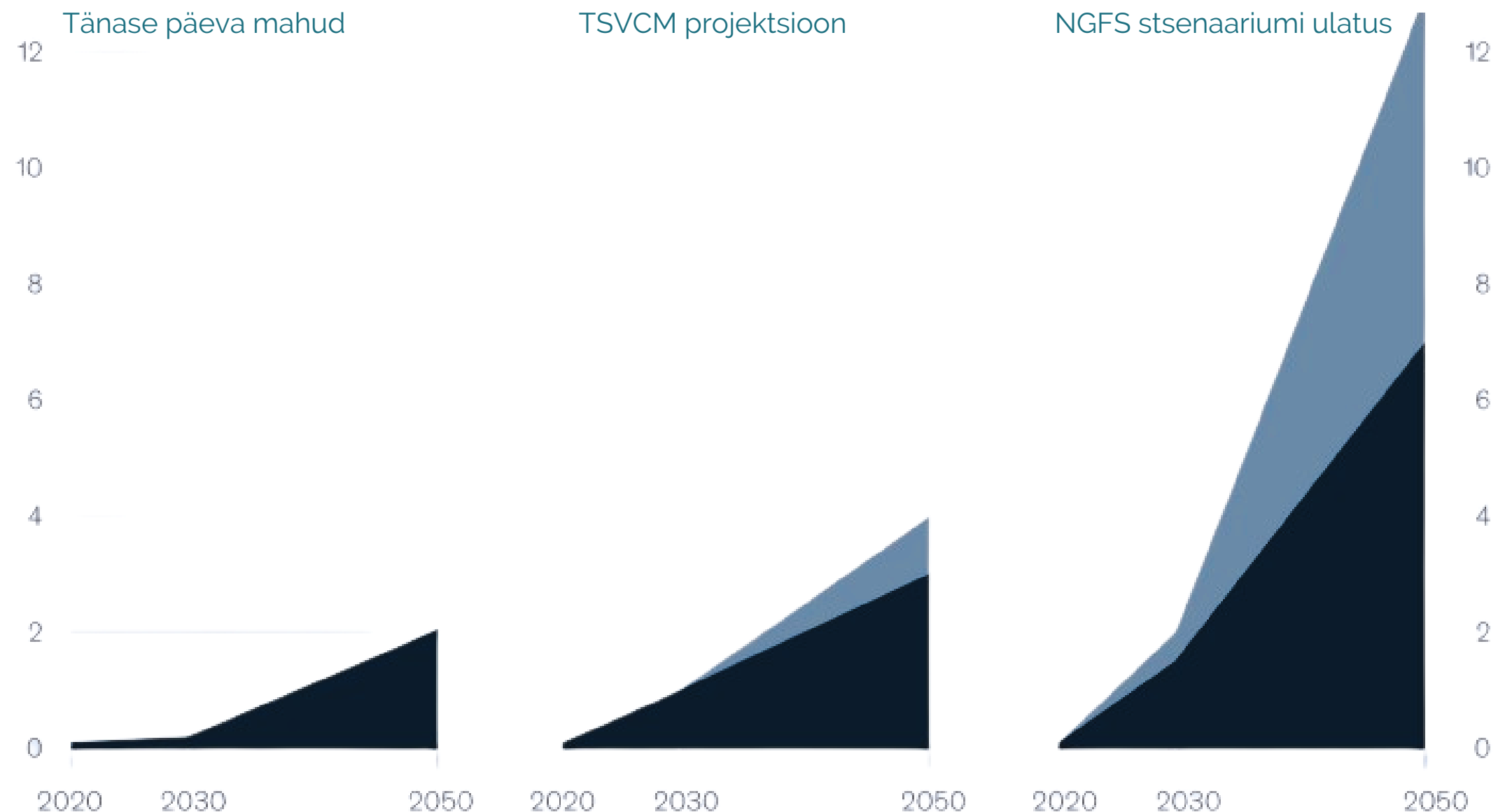
# Vabatahtlik süsinikuturg on tõusuteel

Et ettevõtete eesmärgid mitmekordistuvad, peaks nõudlus krediitide järele hüppama vabatahtlikul süsinikuturul 2030. aastaks 15 korda. Aastaks 2050. vajab Maailm nõudluse tõusu 100x.

Mark Carney, ÜRO kliimamuutuste saadik

## Vabatahtliku süsinikuturu nõudluse stsenaariumid, gigatonn CO2 aastas

■ Miinimum ■ Maksimum (maksimaalne potentsiaal 1,5\* või 2,0\* eesmärgini.)



2021. aastal ületavad vabatahtlike CO2-turgude turuväärtused\*\*

**2 miljardit dollarit.**

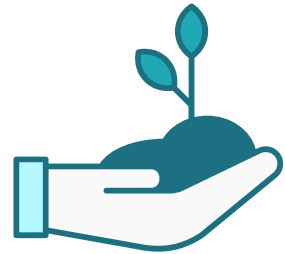
\*\*2022,

Allikas: Ecosystem Marketplace

© Loodushoiu Fond, 2023

Allikas: McKinsley 2021  
Task Force on Scaling Voluntary Carbon Markets (TSVCM).  
Network for Greening the Financial System (NGFS)

# Vabatahtliku süsinikuturu osalejad



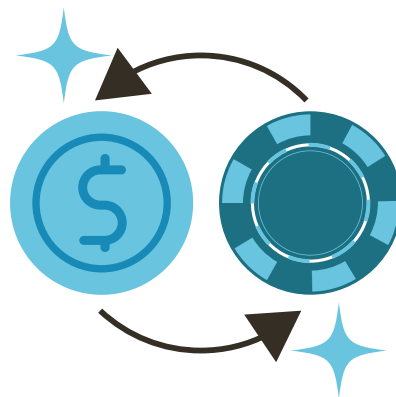
## Projektide arendajad

meeskonnad, kes kavandavad ja rakendavad süsinikukrediiti tootvaid projekte - need on suunatud heitmete vähendamisele või eemaldamisele; nt [maaomanikud](#) koos Ecobase`i ja Arbonicsiga



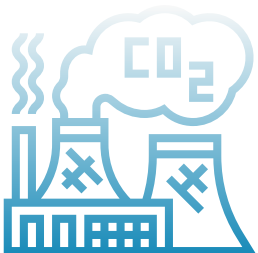
## Sertifitseerijad

organisatsioonid, mis sertifitseerivad ja kehtestavad süsiniku kompenseerimise kriteeriumid, nt VERRA ja Gold Standard



## Vahendajad

vahendajad, kes hõlbustavad CO<sub>2</sub>-krediidi tehinguid ostjate ja projektiarendajate vahel: eAgronom, Ecobase.Earth, Arbonics, Puro.Earth, Single.Earth, LHV



## Lõppostjad

üksikisikud või ettevõtted, kes soovivad heitkoguseid kompenseerida süsinikukrediidi ostmise kaudu. Microsoft, LHV, Nurme kosmeetika jms.

# Mis on süsinikuprojekt?

Ehk mida vahendajad minult tahavad?

Krediit on 1 tonni CO<sub>2</sub>-e atmosfääri sattumise vältimine (talletamine), vähendamine või sidumine.

Sidumine  $\neq$  krediit

Krediidi eelduseks projekt/leping vms mis fikseerib ära, et tegu on just krediidi lootuses tehtud teoga (mitte business as usual)

1 tCO<sub>2</sub>eq = seotud 1 tCO<sub>2</sub>

Lõpptulemusena loobub maaomanik vahendaja või lõppostja kasuks oma maal tekkinud süsinikukrediitidest. 1x võimalik.

Ostja soovib krediite võimalikult odavalt.



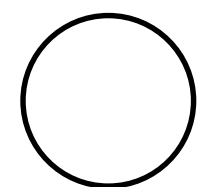


# Olemasolevad lahendused Eestis



## Uus- ja taasmetsastamine ning taimede istutamine

- Ei tohi enne projekti kasvada puid.
- Otsekliendid (Alexela, Landlife) ning sertifitseeritult Ecobase, Arbonics,



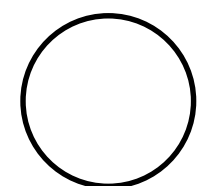
## Jätkusuutlik metsamajandus

- Eestis hea metsamajandus nn business as usual
- Istanduste süsinik ei ole populaarne (hind madalam)
- Kui istandus -> metsamaaks?
- GS – püsiproovitükid (takseer), VERRA-l kaugseire OK.
- Euroopa Liidu sertifikaadid

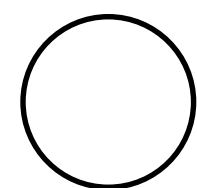


## Taastav põllumajandus

- Tegevused, mis parendavad mullaviljakust. eAgronom ja CarbonAction.



## Mürgalade taastamine ja muutumise vältimine



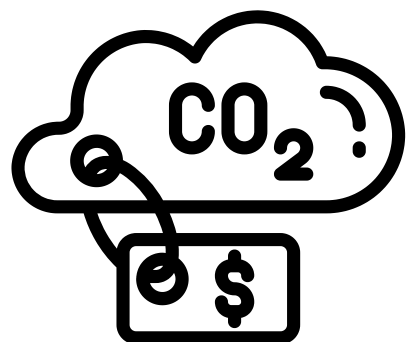
## Karja- ja rohumaa maakasutuse muutuse vältimine taristu/hooneks

# Kui palju tulu oodata on?

- vahendus ja projektikirjutamise tasu 10...80% krediidi hinnast!

Kalleim projektitüüp  
oli aastal 2019  
mittemetsamaa  
metsastamine  
**15 \$/tCO<sub>2</sub>eq.**

Allikas: Ecosystem Marketplace



2022. aasta alguses on  
Gold Standardi alusel  
sertifitseeritud  
kaaskasuga  
taasmetsastamise  
projektidel hinnaks  
**45 \$/tCO<sub>2</sub>eq.**

Allikas: Gold Standard

Emissioonide  
vähendamise nõudlus  
on suurenenud, tuues  
kaasa vabatahtliku  
süsinikuturu mahu 5x  
tõusu 5 aasta jooksul.

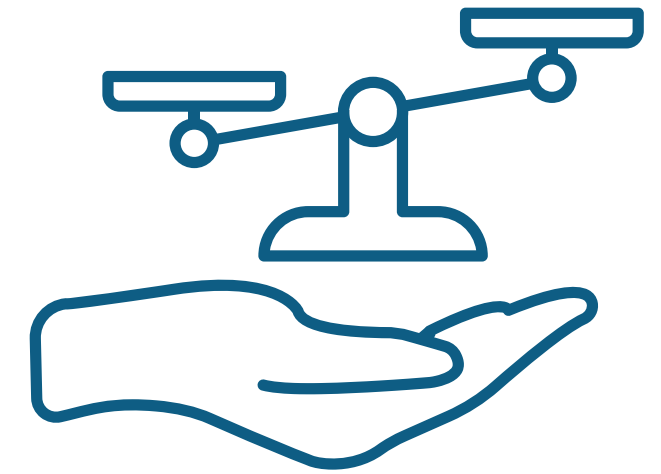
Allikas: Ecosystem Marketplace

NB! 60-90€ süsinikukrediitidest rääkivad inimesed ei räägi vabatahtlikust süsinikuturust!

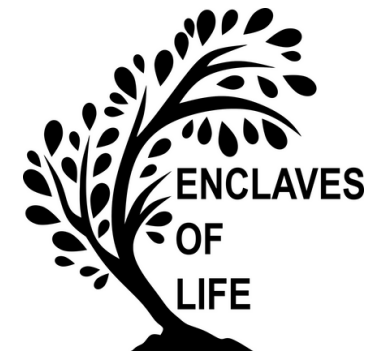
# Otsustusvabadus

Palun vaata: [www.loodushoiufond.ee/publikatsioonid](http://www.loodushoiufond.ee/publikatsioonid)

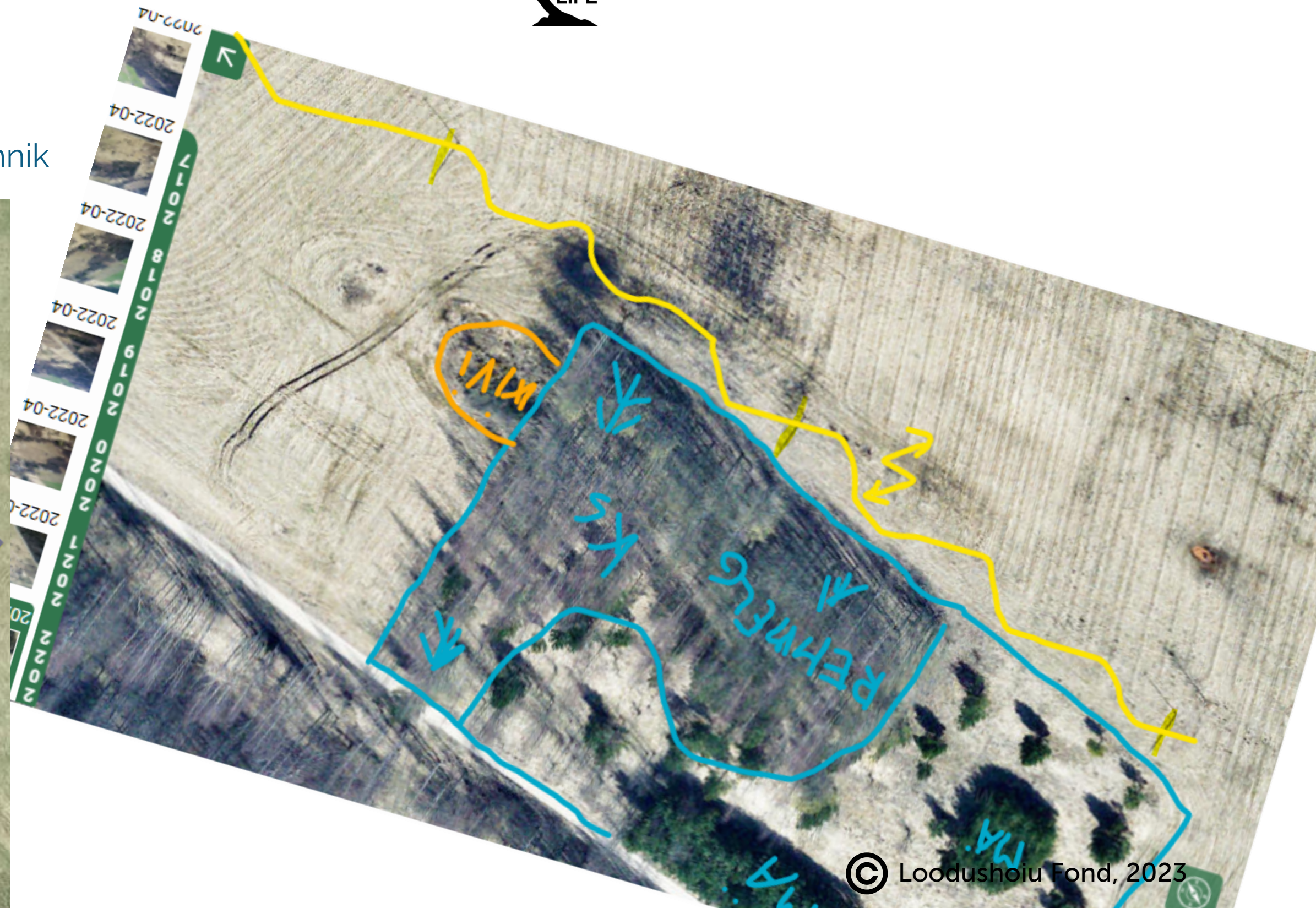
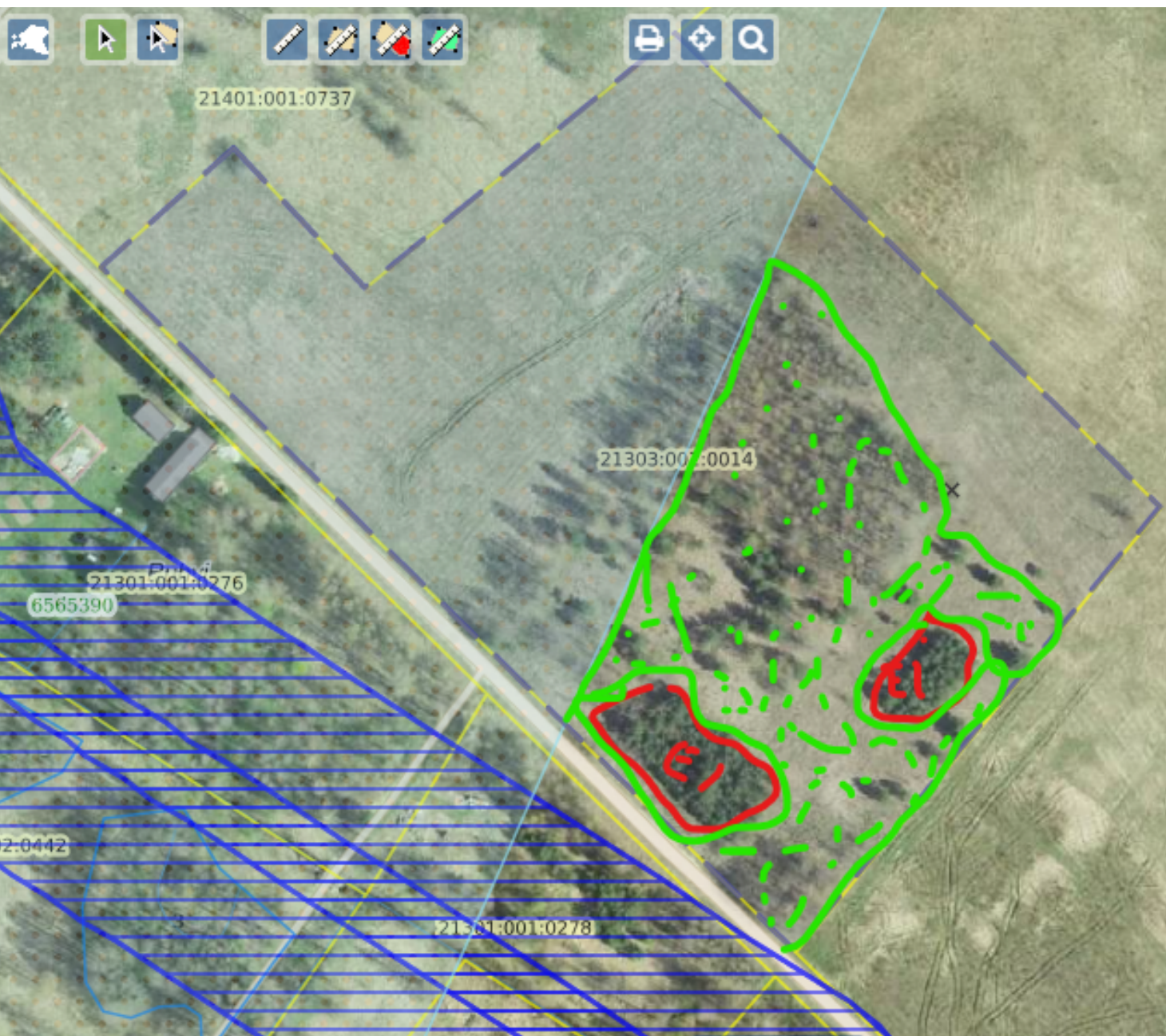
- vahendus % projektijuhtimise eest, vahendus % krediidi müümise eest
- millal istutad ja millal registreerid end projekti!
- reeglid istutatavate puuliikide osas;
- maapinna ettevalmistamise meetod;
- istiku kasvama minemine ning ulukikahjustuste vältimine;
- valgustusraiate ja harvendusraiate tegemise õigus;
- püsiproovitükkide rajamise kohustus;
- auditeerimine;
- väetamine (põllumaal lubatud), Eesti seadustega metsamaal keelatud;
- metsatulekahju, üraskirüüste või muu puidu hävimine ja sellisel puhul krediitide taastamise kohustus.
- projektist väljumine - mis maksab?
- kas projekti jooksul ja pärast projekti kaasnevad muud kohustused (kaitsealuseks arvamise %, kõlvikute ümber registreerimine jms)
- maksutulu on maksustatav!



# NÄIDIS: Tibuvälja



KKT: Jänesekapsa  
Endine kasutusala: haritav maa või karjamaa  
Pot liigid: arukask; harilik tamm, harilik pärn  
Liigid: % 1 rinne: 70Sanglepp 15Kask 15Mänd  
2 rinne: 100Sanglepp  
Piirangud: elektriliinid, drenaaz, rohevöönd, kivihunnik



# Tibuvälja

## biomass - metsastamine

3,7ha - 0,8ha = 2,9ha projekti ala

Biomass projekti maa-alal: umbes 5 keskealist puud + 30 erineva suurusega põõsast = 5 co2 t

Allikas: Ecobase

© Loodushoiu Fond, 2023



# Tibuvälja

## biomass - metsastamine

ISEA 7H reference grid cell area at analysis resolution (14): 75.2 m<sup>2</sup> (0.008 ha)

cells	resolution	suitable	sum_area_ha	sum_area
104	14	false	0.78	7820.8
383	14	true	2.88	28801.6

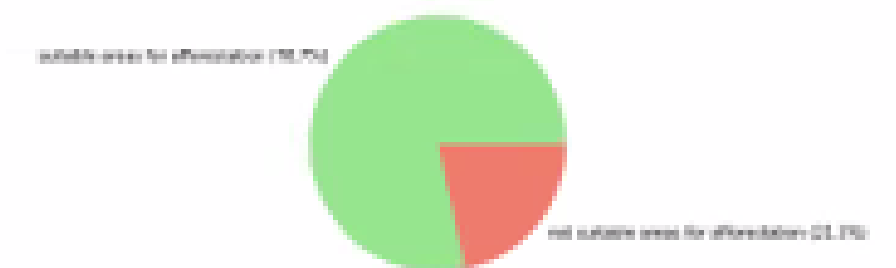
[Download CSV](#)

mary

Eraldis: 3,66 ha

Projekti ala: 2.88

(x); with 2.88 ha  
id and 0.78 ha  
nstraints.



Allikas: Arbonics

© Copyright 2021-2022 (v.1c470)

16.08.2022 1

# Tibuvälja

## biomass - konservatsioon



Hide CO<sub>2</sub> absorption

[Too cloudy? Load cloudless image](#)

Eraldis: 3,69 ha  
Projekti ala: 9,3%

ca 2 tCO<sub>2</sub>eq aastas

AGA! Mu metsamaa kasvab  
ja tulevikus on rohkem!

Allikas: Single.Earth

# Tibuvälja

## põllumaa harimine

Eraldis: 3,66 ha

Projekti ala põllumaal: 2.88 ha

ca 20-30€/a/ha

mahemajandajale renditud

Eeldatav külvikord  
enne 2021 püsirohumaa  
2022 tatar  
2023 nisu  
2024 kaer  
2025 liblikõielised



Allikas: eAgronom



**TUTVU PAKKUMISE TINGIMUSTEGA,  
KONSULTEERI ASJATUNDJAGA, LOE  
LÄBI LEPINGUEELNE TEAVE.**



ÜTLE SEDA  
DIGILILLEGA!

tänan!

[www.loodushoiufond.ee](http://www.loodushoiufond.ee)

<https://www.facebook.com/loodushoiufond>

Email: [pille.ligi@loodushoiufond.ee](mailto:pille.ligi@loodushoiufond.ee)

Phone/Telegram: +372 518 0641

LinkedIn: pille-ligi

Skype: pille\_a